

112學年度第2學期
班級家長會
輔導室宣導事項



學習三級輔導-學習扶助教學



一級學習扶助

原班學習扶助

二級學習扶助

學習扶助教學志工
(晨光時間中補、英補)

學習扶助教學班
(課後--數學、英文)

三級學習扶助

潛能班
(特教服務)

學習扶助實施方案Q&A~1

*什麼是學習扶助實施方案？

- ➡ 學習扶助實施方案是以提升低成就學生學習能力與效果為目標。教育部國教署推動國民中小學學生學習扶助科技化評量，透過篩選測驗篩選出學習低成就學生，根據測驗結果報告，及早即時施以補救教學，奠基國語、數學及英語基本學力，協助學生重拾自信。

*如何篩選測驗對象？

- ➡ 依學生當學年度上學期成績來篩選測驗對象及科目，並於五月進行篩選測驗。

學習扶助實施方案Q&A~2

*何時為測驗時間？

1.測驗時間：

(1)篩選測驗：每學年第二學期期末(約5~6月)。測驗內容為當學年度之基本學習內容。

(2)成長測驗：每學年第一學期期末(約12月)。測驗內容為前一學年度之基本學習內容。

2.測驗科目：國語、數學及英語(含聽力測驗)。

3.測驗方式：

(1)篩選測驗：一至二年級國語和數學及三年級英語採紙筆測驗，三年級國語和數學，四至六年級的國語、數學及英語採線上測驗。

(2)成長測驗：二、三年級國語和數學及四年級英語採紙筆測驗，四年級國語和數學、五年級至六年級的國語、數學和英語採線上測驗。

學習扶助實施方案Q&A~3

*篩選測驗沒通過怎麼辦？

- ➡ 1.篩選測驗不合格者將轉為個案，個案學生均應完成同一年度的成長測驗和次一年度的篩選測驗，以追蹤學生學力發展現況。
- ➡ 2.個案學生經篩選測驗結果，若國語、數學或英語任一科目不合格者，學校會發學習扶助實施方案開課調查表，個案學生可依意願決定參加與否。

*個案如何結案？

- ➡ 通過次一學年度的篩選測驗，且經學習輔導小組評估可穩定回歸原班學習進度者。

學習扶助開班

- 英文班：每週二下午4:00-5:30(3/5開始)
- 數學班：每周一和四下午4:00-5:30(3/4開始)



榮譽制度



- 1. 老師視學生表現發給學生榮譽貼紙。
- 2. 學生將榮譽貼紙貼在榮譽卡上(家庭聯絡簿後面)。
- 3. 榮譽卡貼滿25格，可至輔導室領取榮譽狀及10元獎品兌換券。
- 4. 集滿5張榮譽狀者，可領取最高榮譽狀1張，其上附貼與校長合影相片1張，並請校長朝會上公開表揚。



《花蝴蝶精靈》



《五色鳥公爵》



《大眼魚勇士》



《貓頭鷹博士》

校園刊物～親師交流道



1. 出版刊期：每學期2期，一學年共4期。

歡迎小朋友踴躍投稿

2. 刊物內容：教育新知 校務訊息 榮譽榜
輔導資訊 文圖創作 有獎徵答

辦理非學校型態實驗教育業務—自學生

報考資優班(一般智能資賦優異學生鑑定)及縮短修業年限

1. 報考學生資格：

資優班：二、四年級學生。

縮短修業年限：一至六年級學生。

2. 資優班上課模式：每周抽6-8節課至資優班上課。

3. 縮短修業年限模式：部分或全部學科跳級、免修、加速。

4. 家長說明會：113年1月10日辦理。

5. 報名時間：113年2月20日(二)~21日(三)，8:30~16:00。

6. 考試日期：初選：113年3月9日(六)。 複選：113年4月。

防制兒童遭受性剝削及 網路安全宣導

防制兒童遭受性剝削及網路安全

向私密照 Say NO

堅守3不

- 不拍攝
- 不上傳
- 不持有

如果私密照已經被散布該怎麼辦？

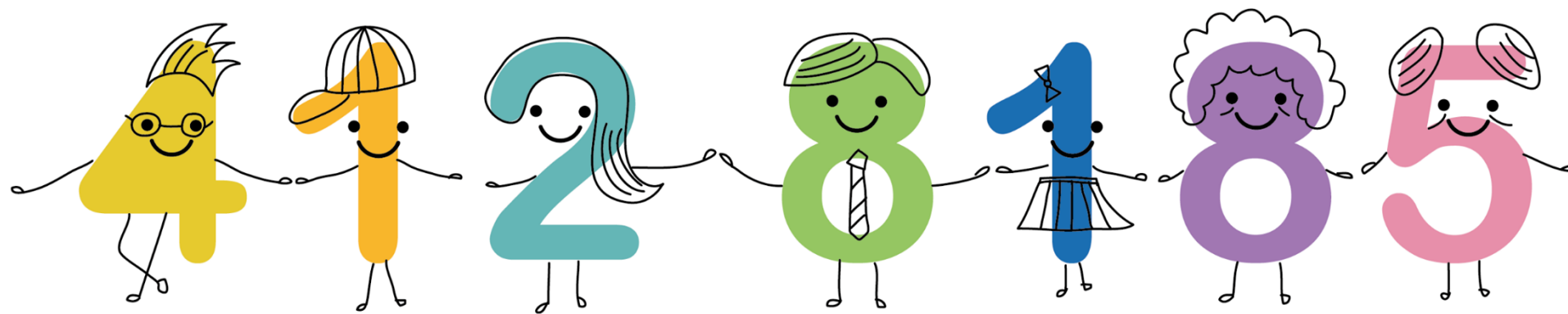
- STEP 1 不刪除照片及對話
- STEP 2 立刻求助
- STEP 3 截圖蒐證
- STEP 4 報警

網路安全要注意 上網口訣要謹記

個人資料要保密、帳號密碼不公開、一旦上網收不回、他人資料別流傳、三思之後再傳送

高雄市政府社會局 關心您

廣告



家庭教育諮詢專線412-8185

週一至週五09:00-12:00、14:00-17:00、18:00-21:00，週六09:00-12:00、14:00-17:00

夫妻相處 / 伴侶相處 / 子女教養 / 親子溝通 / 人際關係 / 自我調適 / 情感交往 / 家庭問題

高雄市政府教育局家庭教育中心 關心您

thank
you!

謝謝聆聽

THANK YOU FOR YOUR ATTENTION